

# Outils de changement du citoyen responsable

Jeu de questions pièges utilisant des cartes-éclair



Partagez l'amour. Apportez la joie. Transformez le monde.

**Catalogue de cadeaux solidaires de  
Vision Mondiale**

# Outils de changement du citoyen responsable

Jeu de questions pièges utilisant des cartes-éclair

Le jeu de questions pièges « Outils de changement du citoyen responsable » utilisant des cartes-éclair fournit aux élèves une façon amusante et éducative de découvrir comment ils peuvent transformer le monde, en tendant la main à des enfants et des familles, au moyen du Catalogue de cadeaux solidaires de Vision Mondiale.

Chaque carte représente un cadeau différent qui peut transformer la vie sous la forme de questions et de réponses. En jouant ce jeu, les élèves apprendront, par exemple, comment des animaux, des vêtements chauds, de la nourriture saine, de l'eau potable et d'autres articles peuvent vraiment transformer et sauver la vie des enfants dans les pays en voie de développement.

Jouez le jeu pour lancer votre campagne de dons collectifs — et commencez à transformer le monde !

Partagez l'amour. Apportez la joie. Transformez le monde.

**Catalogue de cadeaux solidaires de  
Vision Mondiale**

# Outils de changement du citoyen responsable

Jeu de questions pièges utilisant des cartes-éclair

Cet excellent cadeau collectif peut fournir des œufs, du lait, du fromage, des combustibles et davantage pour toute une famille ou une communauté.

Indice : comprend une vache, une chèvre, des poules, des cochons et un âne.

Partagez l'amour. Apportez la joie. Transformez le monde.

**Catalogue de cadeaux solidaires de  
Vision Mondiale**



**Réponse :** remplir une étable

Vision Mondiale



1134, rue Sainte-Catherine Ouest, bureau 510, Montréal QC H3B 5K2

VisionMondiale.ca • 1 800 363-5021

# Outils de changement du citoyen responsable

Jeu de questions pièges utilisant des cartes-éclair

**Ce cadeau fournit à  
une famille  
d'orphelins ou  
d'enfants vulnérables  
un abri et de  
la sécurité.**

Indice : quatre murs, un plancher et un toit.

Partagez l'amour. Apportez la joie. Transformez le monde.

**Catalogue de cadeaux solidaires de  
Vision Mondiale**



## Réponse : bâtir une maison



1134, rue Sainte-Catherine Ouest, bureau 510, Montréal QC H3B 5K2

VisionMondiale.ca • 1 800 363-5021

# Outils de changement du citoyen responsable

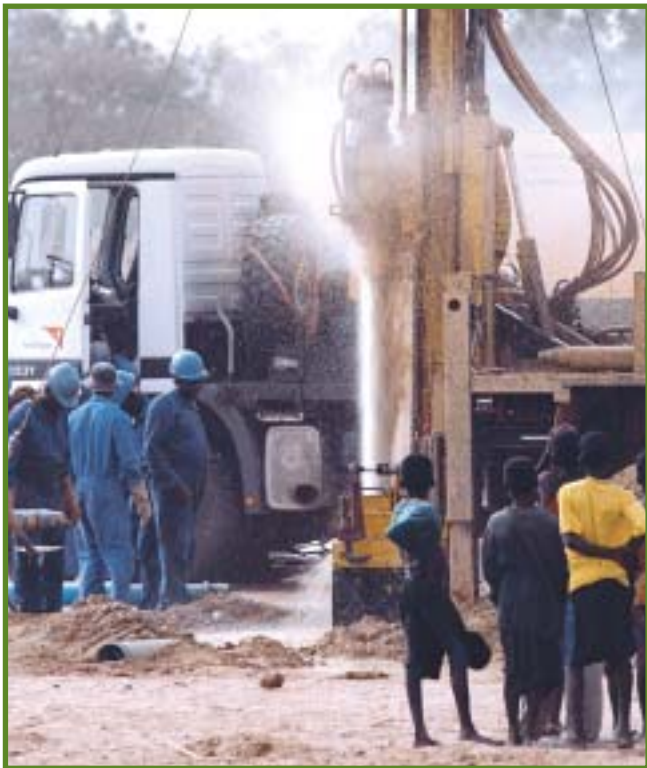
Jeu de questions pièges utilisant des cartes-éclair

Toute une communauté  
peut boire abondamment  
à partir de ce cadeau  
merveilleux — qui est  
parfait pour un  
cadeau collectif.

Indice : il produit plus de 11 000 litres d'eau par jour.

Partagez l'amour. Apportez la joie. Transformez le monde.

**Catalogue de cadeaux solidaires de  
Vision Mondiale**



**Réponse : puits complet**



1134, rue Sainte-Catherine Ouest, bureau 510, Montréal QC H3B 5K2

VisionMondiale.ca • 1 800 363-5021

# Outils de changement du citoyen responsable

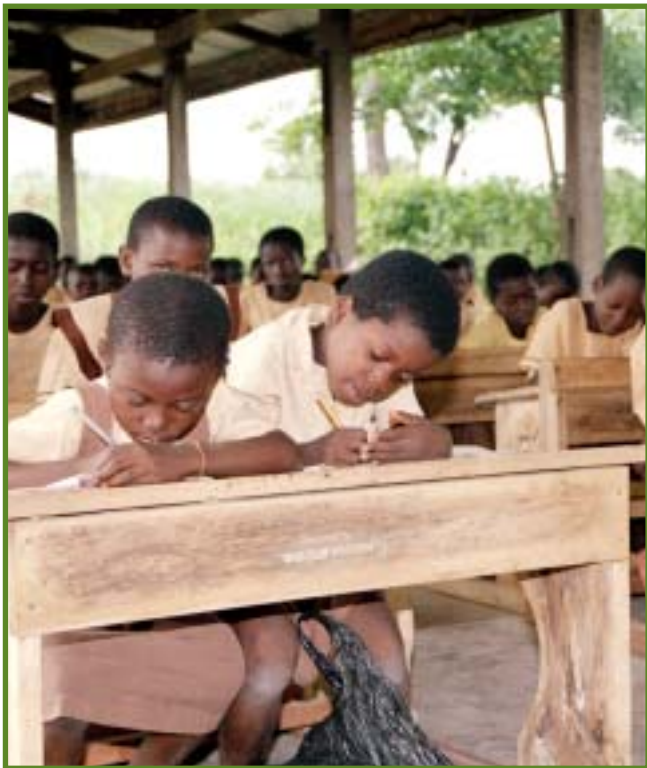
Jeu de questions pièges utilisant des cartes-éclair

Aidez toute une école  
rurale peuplée d'enfants  
en leur fournissant une  
place pour s'asseoir,  
lire, écrire et  
apprendre.

Indice : comprend des articles comme des pupitres, des  
chaises, des tables et un tableau.

Partagez l'amour. Apportez la joie. Transformez le monde.

**Catalogue de cadeaux solidaires de  
Vision Mondiale**



**Réponse :** ameublement pour une  
classe complète



1134, rue Sainte-Catherine Ouest, bureau 510, Montréal QC H3B 5K2

VisionMondiale.ca • 1 800 363-5021

# Outils de changement du citoyen responsable

Jeu de questions pièges utilisant des cartes-éclair

**Ce cadeau  
amusant a six  
ailes, trois becs  
et beaucoup  
de plumes.**

Indice : peut produire jusqu'à 150 œufs par année à titre de  
nourriture et de revenus.

Partagez l'amour. Apportez la joie. Transformez le monde.

**Catalogue de cadeaux solidaires de  
Vision Mondiale**



**Réponse :** 2 poules et un coq



1134, rue Sainte-Catherine Ouest, bureau 510, Montréal QC H3B 5K2

VisionMondiale.ca • 1 800 363-5021

# Outils de changement du citoyen responsable

Jeu de questions pièges utilisant des cartes-éclair

Les enfants  
adorent ces  
animaux poilus  
qui produisent du  
lait et mangent  
de tout.

Indice : elles ont des cornes et mangent presque  
n'importe quoi !

Partagez l'amour. Apportez la joie. Transformez le monde.

**Catalogue de cadeaux solidaires de  
Vision Mondiale**



**Réponse : chèvres**



1134, rue Sainte-Catherine Ouest, bureau 510, Montréal QC H3B 5K2

VisionMondiale.ca • 1 800 363-5021

# Outils de changement du citoyen responsable

Jeu de questions pièges utilisant des cartes-éclair

Ces petits  
amis roses et  
grassouillets  
aiment manger  
et se rouler dans  
la boue.

Indice : quelqu'un qui en a est « gras dur ».

Partagez l'amour. Apportez la joie. Transformez le monde.

**Catalogue de cadeaux solidaires de  
Vision Mondiale**



## Réponse : petits cochons



1134, rue Sainte-Catherine Ouest, bureau 510, Montréal QC H3B 5K2

VisionMondiale.ca • 1 800 363-5021

# Outils de changement du citoyen responsable

Jeu de questions pièges utilisant des cartes-éclair

**Cette merveille  
blanche et  
laineuse habite les  
Andes en  
Amérique du Sud.**

Indice : un de ces animaux peut produire 5 kilos  
de laine par année.

Partagez l'amour. Apportez la joie. Transformez le monde.

**Catalogue de cadeaux solidaires de  
Vision Mondiale**



**Réponse : alpaga**



1134, rue Sainte-Catherine Ouest, bureau 510, Montréal QC H3B 5K2

VisionMondiale.ca • 1 800 363-5021

# Outils de changement du citoyen responsable

Jeu de questions pièges utilisant des cartes-éclair

Cet animal n'est  
pas bête mais  
peut fournir 20  
verres de lait par  
jour à une famille.

Indice : le fumier de cet animal est bon pour fertiliser  
les récoltes.

Partagez l'amour. Apportez la joie. Transformez le monde.

**Catalogue de cadeaux solidaires de  
Vision Mondiale**



**Réponse :** vache laitière



1134, rue Sainte-Catherine Ouest, bureau 510, Montréal QC H3B 5K2

VisionMondiale.ca • 1 800 363-5021

# Outils de changement du citoyen responsable

Jeu de questions pièges utilisant des cartes-éclair

Ils fournissent de  
la laine, de la  
viande, du lait, de  
l'engrais et du  
combustible.  
Paaaaas pire !

Indice : on peut les compter pour s'endormir.

Partagez l'amour. Apportez la joie. Transformez le monde.

**Catalogue de cadeaux solidaires de  
Vision Mondiale**



**Réponse :** moutons



1134, rue Sainte-Catherine Ouest, bureau 510, Montréal QC H3B 5K2

VisionMondiale.ca • 1 800 363-5021

# Outils de changement du citoyen responsable

Jeu de questions pièges utilisant des cartes-éclair

**Ces petites bêtes  
poilues se  
reproduisent  
rapidement, ce qui  
produit de la  
nourriture et  
des revenus.**

Indice : une femelle peut produire 20 bébés par année !

Partagez l'amour. Apportez la joie. Transformez le monde.

**Catalogue de cadeaux solidaires de  
Vision Mondiale**



**Réponse : lapins**



1134, rue Sainte-Catherine Ouest, bureau 510, Montréal QC H3B 5K2

VisionMondiale.ca • 1 800 363-5021

# Outils de changement du citoyen responsable

Jeu de questions pièges utilisant des cartes-éclair

**Ce cadeau  
chaleureux peut  
protéger les enfants  
contre le froid et  
la maladie.**

Indice : on ne peut s'en passer pour sortir !

Partagez l'amour. Apportez la joie. Transformez le monde.

**Catalogue de cadeaux solidaires de  
Vision Mondiale**



**Réponse :** vêtements chauds pour  
enfants et leur famille



1134, rue Sainte-Catherine Ouest, bureau 510, Montréal QC H3B 5K2

VisionMondiale.ca • 1 800 363-5021

# Outils de changement du citoyen responsable

Jeu de questions pièges utilisant des cartes-éclair

Offrez ce cadeau et  
produisez des récoltes  
de légumes,  
légumineuses et  
céréales nourrissants  
qui alimentent les  
enfants et leur famille.

Indice : elle comprend des semences, des outils et une  
formation agricole.

Partagez l'amour. Apportez la joie. Transformez le monde.

**Catalogue de cadeaux solidaires de  
Vision Mondiale**



**Réponse** : trousse d'agriculture



1134, rue Sainte-Catherine Ouest, bureau 510, Montréal QC H3B 5K2

VisionMondiale.ca • 1 800 363-5021

# Outils de changement du citoyen responsable

Jeu de questions pièges utilisant des cartes-éclair

Ces animaux  
têtus peuvent  
bien porter l'eau  
et tirer  
une charrette.

Indice : pas mal, mais ce n'est pas un cheval.

Partagez l'amour. Apportez la joie. Transformez le monde.

**Catalogue de cadeaux solidaires de  
Vision Mondiale**



**Réponse : âne**



1134, rue Sainte-Catherine Ouest, bureau 510, Montréal QC H3B 5K2

VisionMondiale.ca • 1 800 363-5021

# Outils de changement du citoyen responsable

Jeu de questions pièges utilisant des cartes-éclair

On pourrait dire  
que c'est la  
« santé sur roues ».

Indice : elle roule d'une ville à l'autre pour apporter des soins  
médicaux et de l'espoir:

Partagez l'amour. Apportez la joie. Transformez le monde.

**Catalogue de cadeaux solidaires de  
Vision Mondiale**



## Réponse : clinique médicale mobile



1134, rue Sainte-Catherine Ouest, bureau 510, Montréal QC H3B 5K2

VisionMondiale.ca • 1 800 363-5021

# Outils de changement du citoyen responsable

Jeu de questions pièges utilisant des cartes-éclair

**Tout le monde  
aime s'en couvrir  
quand il fait froid  
la nuit.**

Indice : on ne peut s'en passer pour faire son lit.

Partagez l'amour. Apportez la joie. Transformez le monde.

**Catalogue de cadeaux solidaires de  
Vision Mondiale**



**Réponse :** couvertures chaudes



1134, rue Sainte-Catherine Ouest, bureau 510, Montréal QC H3B 5K2

VisionMondiale.ca • 1 800 363-5021

# Outils de changement du citoyen responsable

Jeu de questions pièges utilisant des cartes-éclair

Remplissez les ventres  
creux et fournissez aux  
enfants qui vont à l'école  
la force dont ils ont  
besoin pour apprendre  
et grandir.

Indice : si on en est privé, c'est plus difficile de jouer lors  
de la récréation.

Partagez l'amour. Apportez la joie. Transformez le monde.

**Catalogue de cadeaux solidaires de  
Vision Mondiale**



## Réponse : repas scolaires



1134, rue Sainte-Catherine Ouest, bureau 510, Montréal QC H3B 5K2

VisionMondiale.ca • 1 800 363-5021

# Outils de changement du citoyen responsable

Jeu de questions pièges utilisant des cartes-éclair

Lancez ce beau  
cadeau à des  
enfants.

Indice : on s'en sert à la Coupe mondiale !

Partagez l'amour. Apportez la joie. Transformez le monde.

**Catalogue de cadeaux solidaires de  
Vision Mondiale**



**Réponse :** ballons de soccer



Vision Mondiale

1134, rue Sainte-Catherine Ouest, bureau 510, Montréal QC H3B 5K2

VisionMondiale.ca • 1 800 363-5021

# Outils de changement du citoyen responsable

Jeu de questions pièges utilisant des cartes-éclair

Des leçons pour  
quelqu'un à l'autre  
bout du monde.

Indice : leur avenir en dépend.

Partagez l'amour. Apportez la joie. Transformez le monde.

**Catalogue de cadeaux solidaires de  
Vision Mondiale**



## Réponse : éduquer une fille en Chine



1134, rue Sainte-Catherine Ouest, bureau 510, Montréal QC H3B 5K2

VisionMondiale.ca • 1 800 363-5021

# Outils de changement du citoyen responsable

Jeu de questions pièges utilisant des cartes-éclair

**Offrez ceci à une  
famille et elle sera  
nourrie pour  
la vie.**

Indice : elle comprend des alevins, de la nourriture, des cages en bambou, des filets et de la formation.

Partagez l'amour. Apportez la joie. Transformez le monde.

**Catalogue de cadeaux solidaires de  
Vision Mondiale**



**Réponse :** pisciculture pour une famille



1134, rue Sainte-Catherine Ouest, bureau 510, Montréal QC H3B 5K2

VisionMondiale.ca • 1 800 363-5021

# Outils de changement du citoyen responsable

Jeu de questions pièges utilisant des cartes-éclair

Voici un cadeau  
qui pique la  
curiosité.

Indice : elle peut piquer, mais fournit du miel  
pour une famille.

Partagez l'amour. Apportez la joie. Transformez le monde.

**Catalogue de cadeaux solidaires de  
Vision Mondiale**



## Réponse : trousse d'apiculture

Vision Mondiale



1134, rue Sainte-Catherine Ouest, bureau 510, Montréal QC H3B 5K2

VisionMondiale.ca • 1 800 363-5021

# Outils de changement du citoyen responsable

Jeu de questions pièges utilisant des cartes-éclair

**Ce grand cadeau  
feuillu qu'on peut  
grimper fournit  
de la bonne  
nourriture tous  
les ans.**

Indice : du jus et des fruits en abondance !

Partagez l'amour. Apportez la joie. Transformez le monde.

**Catalogue de cadeaux solidaires de  
Vision Mondiale**



## Réponse : arbres fruitiers



1134, rue Sainte-Catherine Ouest, bureau 510, Montréal QC H3B 5K2

VisionMondiale.ca • 1 800 363-5021

# Outils de changement du citoyen responsable

Jeu de questions pièges utilisant des cartes-éclair

L'accès à cette  
substance liquide  
signifie la santé  
et la vie.

Indice : elle peut protéger les enfants contre le ver de Guinée, le choléra, la fièvre typhoïde, la conjonctivite et d'autres maladies.

Partagez l'amour. Apportez la joie. Transformez le monde.

**Catalogue de cadeaux solidaires de  
Vision Mondiale**



**Réponse** : eau potable pour une famille



1134, rue Sainte-Catherine Ouest, bureau 510, Montréal QC H3B 5K2

VisionMondiale.ca • 1 800 363-5021